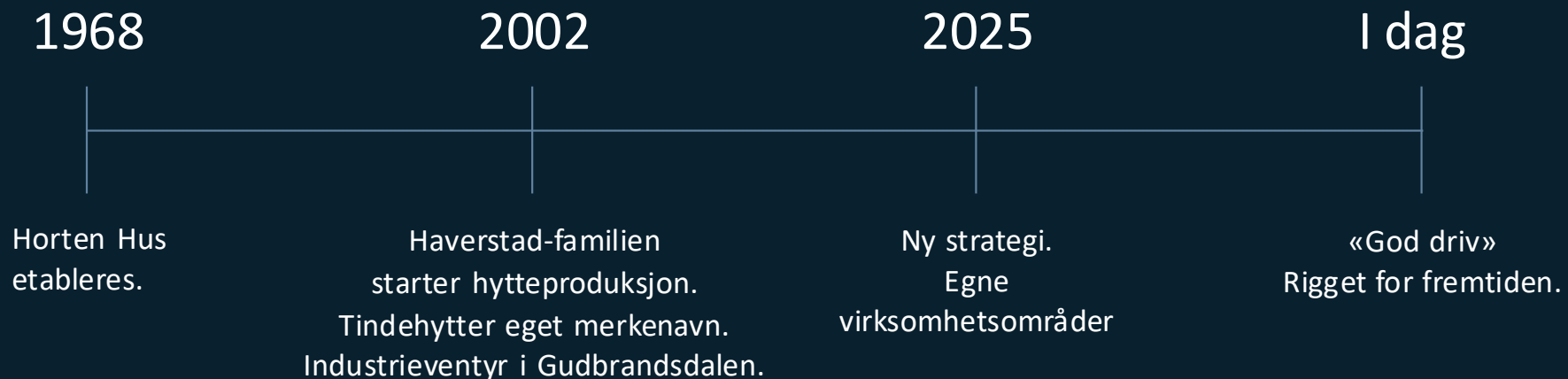


Hvordan kan vi som bransje styrke egen virksomhet og den regionale verdiskapingen?

Audun Skattebo, Administrerende direktør Tinde Gruppen

Fra håndverkstradisjon til moderne industribedrift

- Familieeid bedrift med røtter i norsk håndverkstradisjon og har over femti års erfaring.
- Startet i 1968 med etableringen av Horten Hus. I 2002 tok Haverstad-familien over Hytteproduksjonen, og det ble begynnelsen på Tindehytter.
- Har vært en eventyrlig utvikling, med nærmere 3500 bygde hytter.
- Tindes visjon er å bygge varige verdier for kunder, ansatte og bedrift.



Tomter og hytteområder

Tindegruppen dekker et bredt markedsområde innenfor ca. fem timers kjøring fra hovedkontoret Vinstra.

Våre hytter og prosjekter finnes over store deler av Østlandet, Trøndelag og Nordvestlandet, med særlig tyngde i fjellområdene rundt Gudbrandsdalen, Valdres og Hallingdal.



Vi må jobbe langsiktig....

- I 2024 ble det født 54 013 barn, noe som var en økning på 2 030 barn fra året før.
- I 2025 er det en videre økning til 55 401 barn.
- Her ligger det et økende marked om 40-50 år!

Rekreasjonsklynga og Bransjeklyngen Fremtidig fritidsboligutvikling



Gjennom samarbeid på tvers av bransjer, fra fritidsboligbygging til reiseliv og opplevelser skaper vi nye løsninger, sterkere relasjoner og økt verdiskaping.



«Hytter og fritidsboliger er dypt forankret i folkesjela. Vi vil utvikle bærekraftig, ta vare på naturen og samtidig sikre verdiskaping, arbeidsplasser og levende distrikter også i fremtiden.» *Audun S*

Rekreasjonsklynga

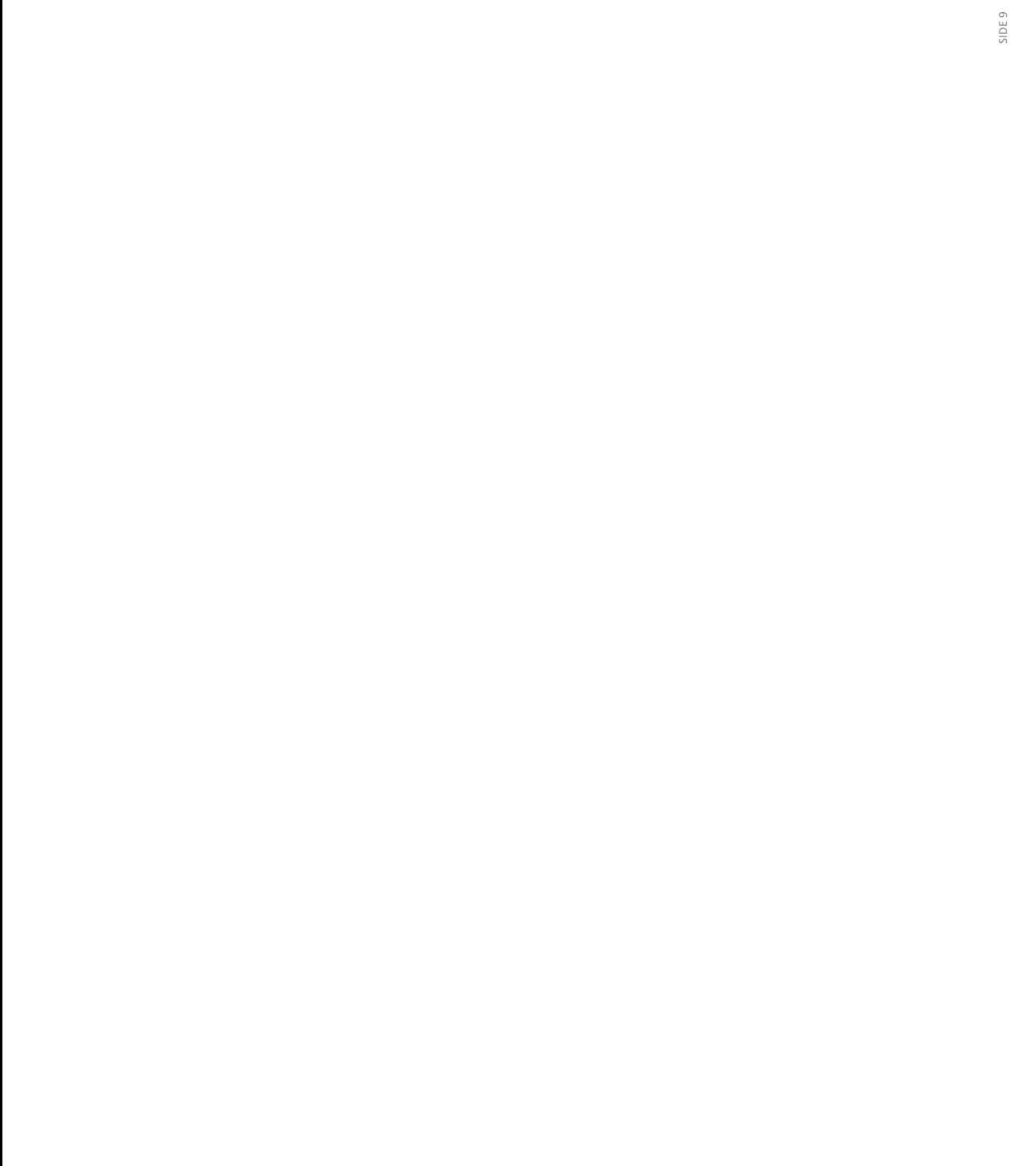
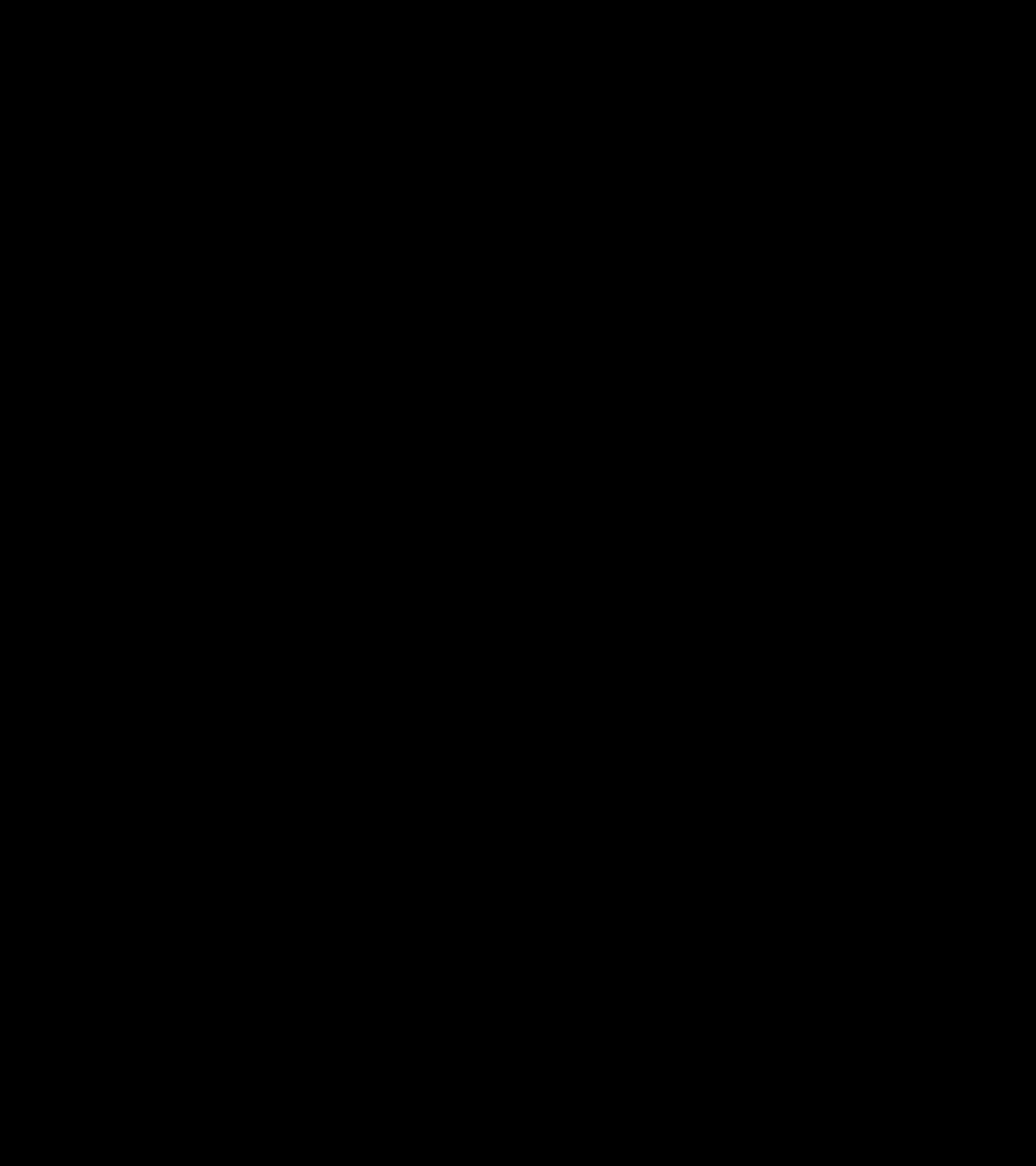


Gjennom samarbeid på tvers av bransjer, fra fritidsboligbygging til reiseliv og opplevelser skaper vi nye løsninger, sterkere relasjoner og økt verdiskaping.

Bransjeklyngen Fremtidig fritidsboligutvikling



«Hytter og fritidsboliger er dypt forankret i folkesjela. Vi (bransjeklyngen) vil utvikle bærekraftig, ta vare på naturen og samtidig sikre verdiskaping, arbeidsplasser og levende distrikter også i fremtiden.»



Et polarisert ordskifte

- Det sort / hvite landskapet hjelper ingen
- Begrensa dialog
- Det er enten eller....
 - Hytter = naturødeleggelse
 - Hytter = utvikling
- Hva må til?
 - Dialog
 - Tillit og forståelse

Verdiskaping

- Det handler om
 - Folk
 - Arbeidsplasser
 - Utvikling
 - Samarbeid
 - Lokalsamfunn

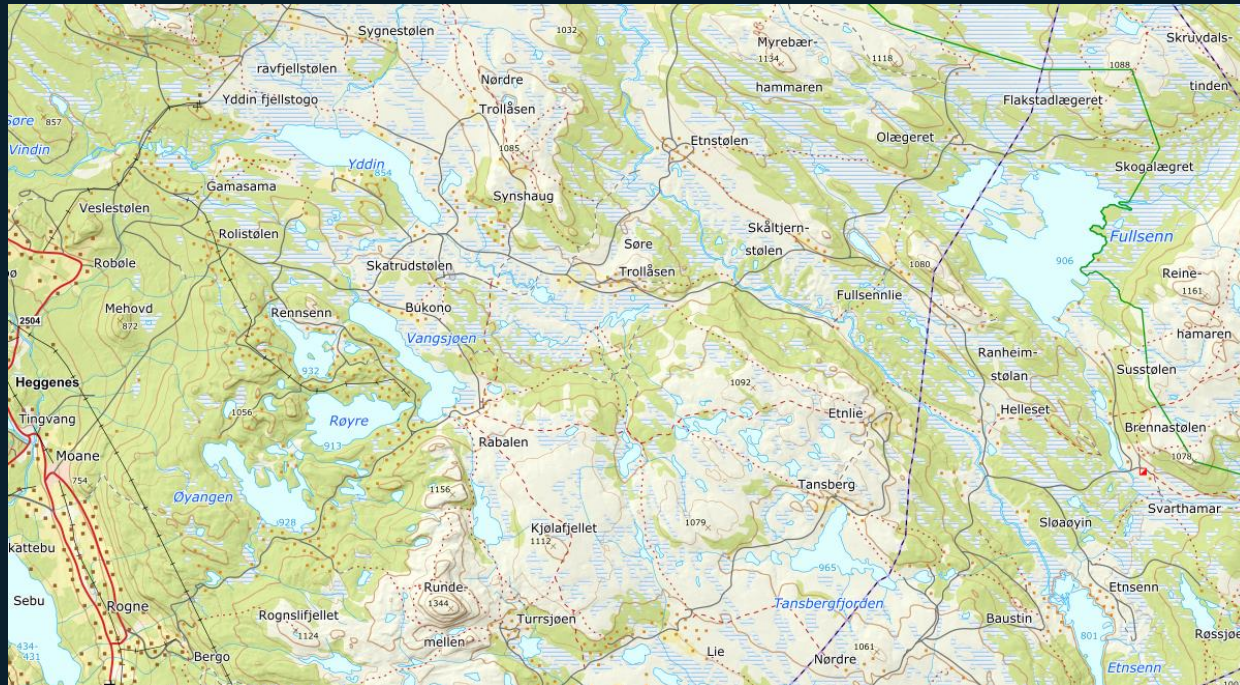


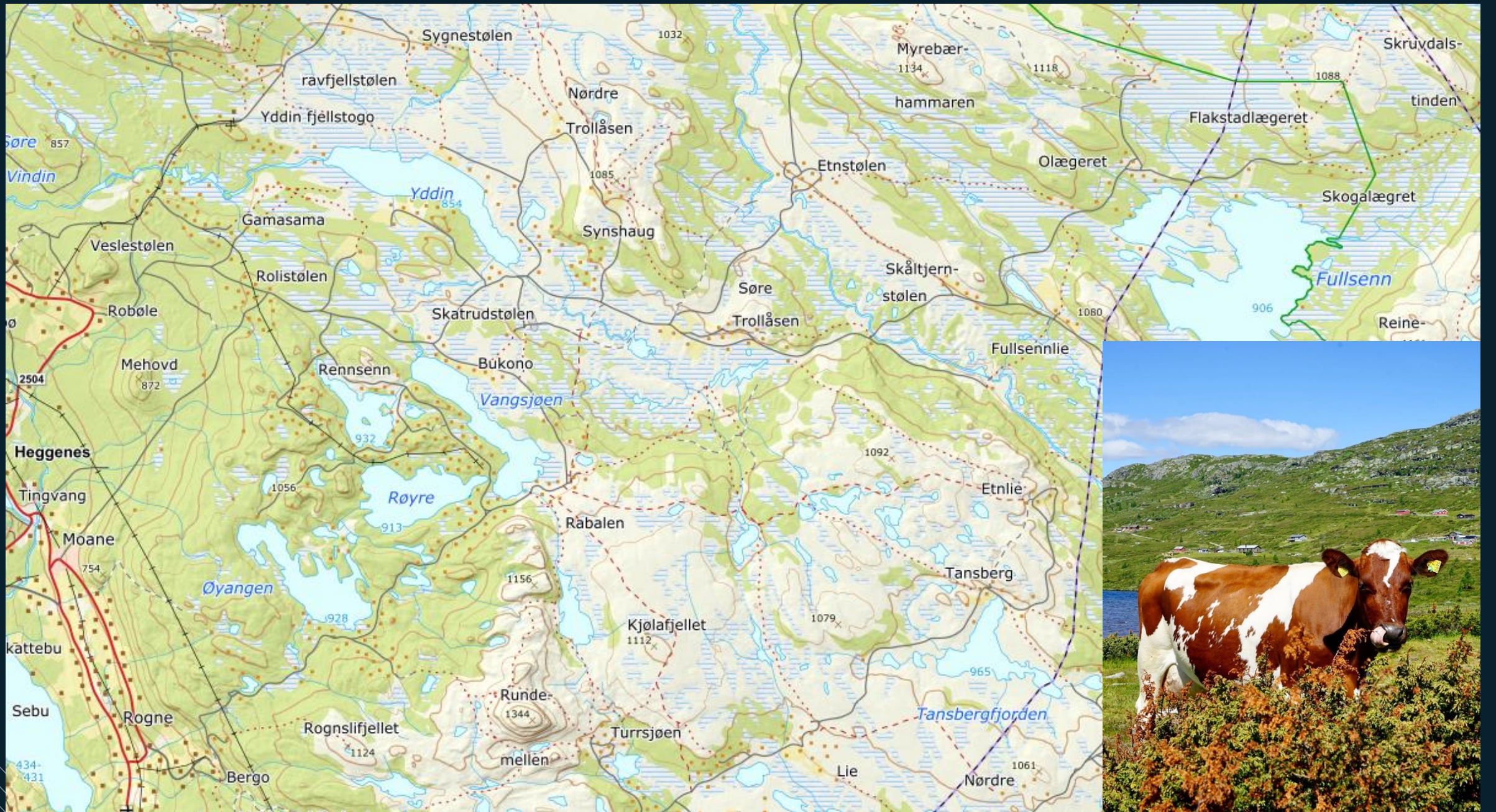
Verdiskaping

- Store investeringer i distriktene, direkte og indirekte virkning lokalt næringsliv
- Stor sysselsetting entreprenører og bygg, viktig distriktsnæring
- Store ringvirkninger med handel og aktivitet hvert år i år, hyttas levetid
- Nye arbeidsplasser skapes og befolkningsnedgang stoppes/gir lavere nedgang
- Lokale tilbud som skapes både for hytte og lokalbefolkning
- Infrastruktur bygges, eks VA som kommunene tar over gratis
- Utbyggingsavtaler med bidrag til andre tiltak som skiløyper og andre fellestiltak
- Hytter bidrar til en langsiktig utvikling for distriktene
-
- Hva er det som skaper utfordringene?

Stølslivet – Unesco - Hytter

- Den norske og svenske seterulturen (stølslivet) vart i 2024 formelt innskrevet på UNESCOs liste over immateriell kulturarv. Dette er en anerkjennelse av den rike tradisjonen med seterdrift, som inkluderer melking, dyrestell, matproduksjon og det sosiale livet på setra.





Utfordring og mulighet

- Flere hytter pusses opp
- De rives og vi bygger nye hytter
- Vil vi se flere og flere hytter blir stående som denne?
- Vil det gi en mulighet til at flere tomter «gis tilbake» til naturen?
- Vil det gi oss en ønska endring?



Folkehelseperspektivet – hyttelivet gir

- Økt fysisk aktivitet, lavterskel aktiviteter oftere og lengre enn hjemme
- Betydelig bedre psykisk helse og stressreduksjon, et mentalt pusterom
- Forbedret søvnkvalitet og døgnrytme, mer dagslys, mindre skjermbruk og mer fysisk aktivitet
- Styrking av sosial tilhørighet og relasjoner, mer tid sammen i lengre perioder
- Forebygging av livsstilssykdommer, igjennom fysisk aktivitet og mindre stress
- Bedre psykosial utvikling hos barn, fysisk aktive, bedre motorikk, lavere stressnivå
- Spesielt gevinst for bybefolkning og eldre, igjennom naturkontakt, bevegelse og sosial mening

Ingen klarer å stå alene

Hvor og når skjer det?

- Vi må tanke helhet og stå sammen
- Offentlig forvaltning - Destinasjoner - Næringsliv
- Dialog
- Skape felles forståelse
- Skape felles arenaer
- Forenkle prosesser

Ingen utvikler en destinasjon alene

- Grunneiere inkl beitenæring
- Lokalsamfunn
- Næringsliv
- Utbyggere
- Aktivitetsaktører
- Foreninger
- Kommune
- osv

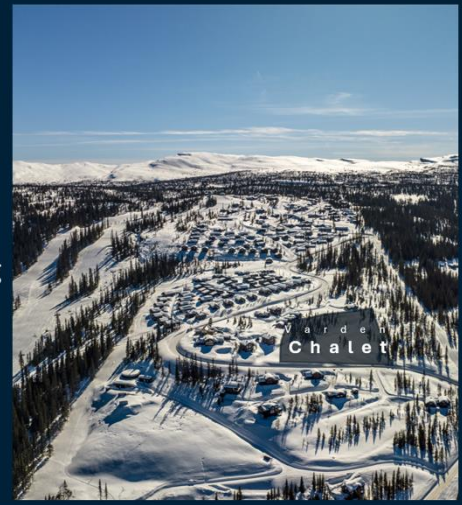


Helhetlig strategi

Strategiske samarbeid

Kvitfjell - Varden Chalet
14 hytter for utleie

Varden Fjellandsby 2 AS
50% Tinde Eiendomsutvikling
50% Alpinco



Strategiske samarbeid

Turufjell
3 hytter for utleie

Turufjell Utleie 1 AS
50% Tinde Eiendomsutvikling
50% Fredensborg Fritid



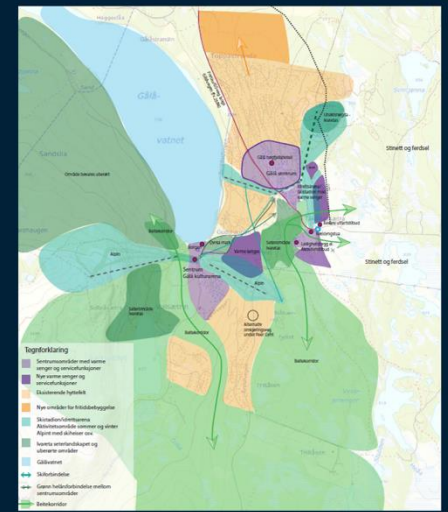
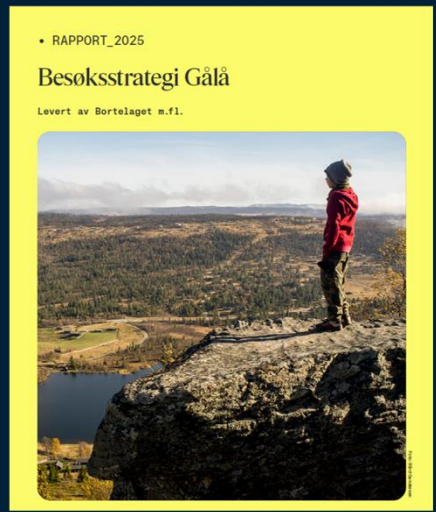
Strategiske samarbeid

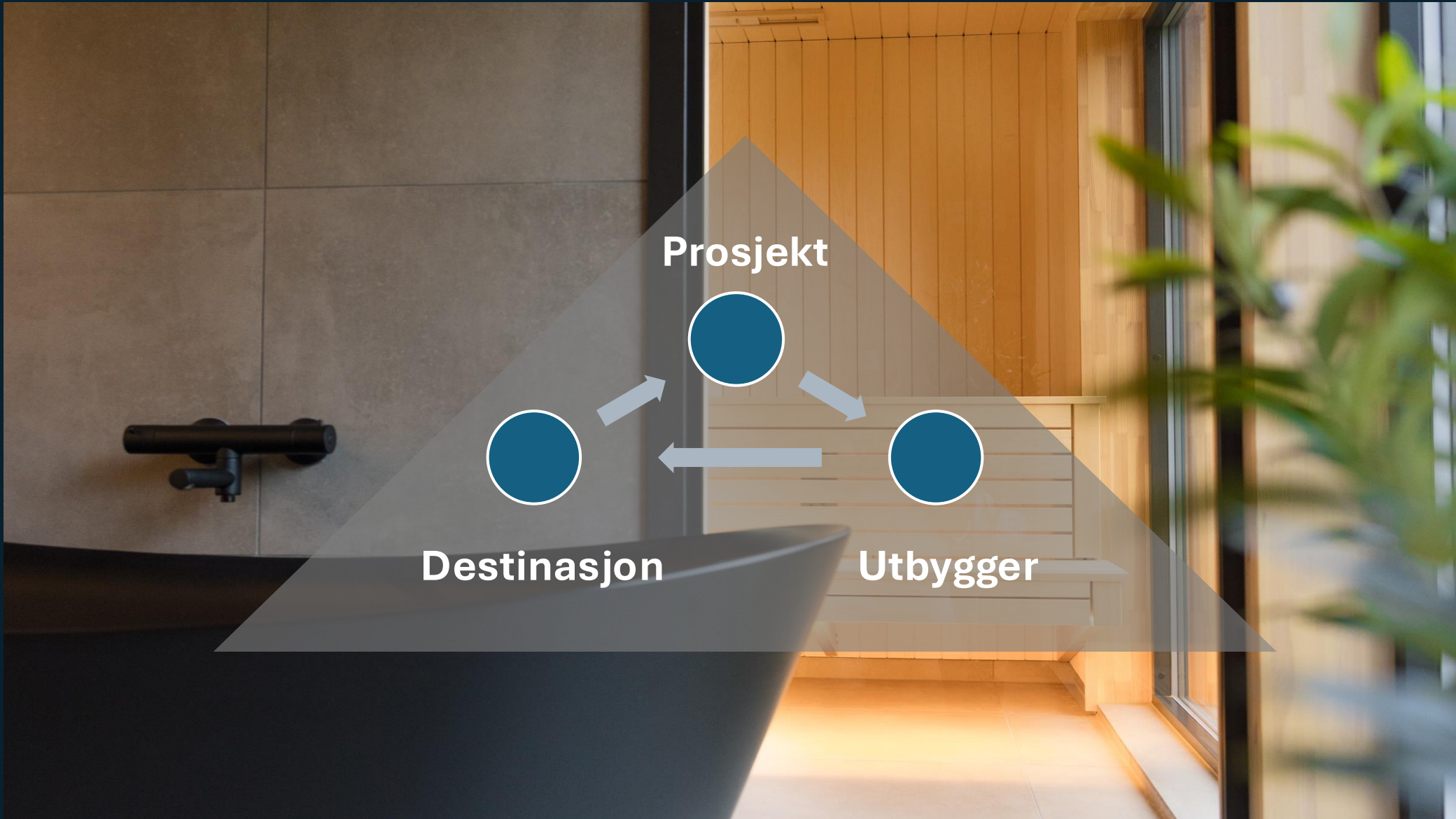
Geilo - Kikut
12 hytter for utleie

Kikut 1030 AS
50% Tinde Eiendomsutvikling
50% Geilo Holding



Gålå





Suksesskriterier – Hvordan lykkes?

- Ingen forutsetning å være like, men
 - Kunnskap i å bygge og drifte
 - Solid økonomi til å løfte prosjekter
 - Etablerte modeller for salg og utleie lokalt
 - Opptatt av muligheter
 - Skape kvalitet
- Minst like viktig
 - Søk inspirasjon og begeistring sammen
 - Erkjenne at vi er best sammen
 - Ærlige og oppriktige
 - Anerkjenne felles utfordringer



Suksesskriterier – Hvordan lykkes?

- Ingen forutsetning å være like, men
 - Kunnskap i å bygge og drifte og god destinasjonsledelse
 - Utbygger som kan løfte prosjekter
 - Gode etablerte modeller for salg og utleie lokalt
 - Opptatt av muligheter
 - Skape kvalitet
- Minst like viktig
 - Søk inspirasjon og begeistring sammen
 - Erkjenne at vi lykkes sammen
 - Finne felles muligheter og kundegrupper
 - Anerkjenne felles utfordringer

Bærekraft

Varige verdier med tanke på fremtiden

Vi skal bygge fritidsliv som varer.

Sertifisert og styrt



Miljøfyrtårn.
Klare mål.

Miljøfyrtårnsertifisering. Klare mål for utslippskutt i hele verdikjeden.

Renere drift. Smartere energi



Elbiler, elektriske trucker.
Energismart drift.

Fabrikk med bergvarme, LED og solcelleplaner.
Transport og drivstoff følges tettere for å redusere fotavtrykket.

Grønnere hytter



Solceller. Varmestyring og varmepumpe.

Nye konsepter med energiklasse B som standard

Ressurser & lokalsamfunn




95 % sortering.
Positiv lokal påvirkning.

Bidrag til Gålå klatrepark, ny skiheis, gapahuker og lokale lag & foreninger.

Vi ønsker å bygge fremtidens hytteområder, på mer sentraliserte områder. Felles aktiviteter, mindre naturinngrep, og mer opplevelse.

Vår ambisjon er å ta en tydelig og ansvarlig posisjon som den mest framtidsrettede aktøren i hyttebransjen.



'' Bærekraft for oss handler om å bygge smart, solid og varig, slik at verdiene vi skaper står støtt også for kommende generasjoner.

Hva må vi gjøre fremover?

- Være enige om fakta
- Være åpne, søke og oppnå dialog
- Jobbe kunnskapsbasert
- Målretta samarbeid på tvers
- Skape felles muligheter

Fremtidens fritidsbolig handler om mer enn bygg

- Rekreasjon
- Folkehelse
- Lokalsamfunn
- Utvikling i distriktene
- Mindre naturinngrep og ta vare på naturen
- Verdiskaping

Takk for meg!
