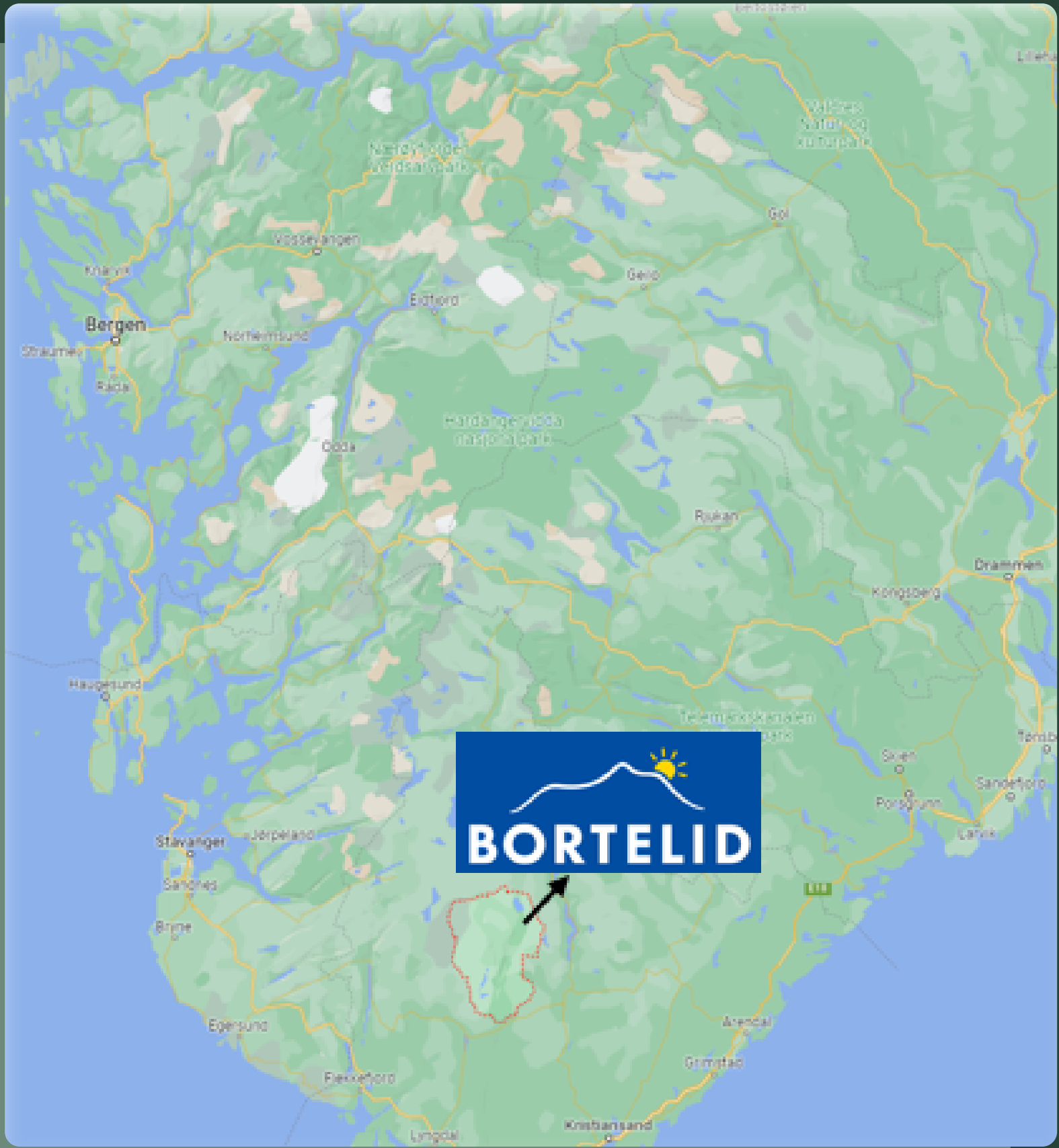


Korleis skape ei hyttebygd med nye uttrykk og låge avtrykk

Erfaringar frå **GNIST** – programmet

Kari Røynlid
Planleggjar i Åseral kommune







GNIST

Utfordringsdrevet innovasjonsprogram for
nyskapende steds- og næringsutvikling



KORLEIS SKAPE EI HYTTEBYGD MED NYE UTTRYKK OG LÅGE AVTRYKK?

- 1 Åseral kommune skal vere ein foregangskommune innan berekraft og innovativ hytteutbygging
- 2 Konkurransedyktig økonomi for eit berekraftig alternativ
- 3 Minimale naturinngrep
- 4 Stolthet og synleggjering av lokal identitet
- 5 Utvikle eit levande, mangfoldig og attraktivt lokalsamfunn med gode møteplassar



GNIST RESULTATET

Dette skal vi jobbe med i Bortelid

- SENTRUMSUTVIKLING
- STØTTE- OG DELEFUNKSJONAR
- NATURRESTAURERING
- NYE HYTTER PÅ NYE MÅTER

bærekraftig reiseliv fra FNs reiselivsorganisasjon UNWTO utformet prinsipper som er førende for arbeid med økt bærekraft i reiselivet. Vi har lagt disse prinsippene til grunn for mulighetsstudien.



Kulturell rikdom

Respekttere, videreutvikle og fremheve lokalsamfunnets historiske kulturarv, autentiske kultur, tradisjoner og særpreg.



Landskapskvalitet

Bevare og videreutvikle landskapskvalitet, både for by og bygd, slik at landskapets fysiske og visuelle integritet ikke degraderes.



Naturmangfold

Støtte bevaringen av naturområder, dyreliv og habitater, og minimere ødelegelser av disse.



Rent miljø og klima

Minimere reiselivsbedrifters og besøkendes forurensing av luft, vann og land (inkludert støy), samt å minimere genereringen av deres avfall og forbruk av knappe og ikke-fornybare ressurser.



Sosiale verdier

Bevare og styrke livskvaliteten i lokalsamfunnet, inkludert sosiale strukturer, tilgang til ressurser, fasiliteter og fellesgoder for alle, samt unngå enhver form for sosial degradering og utnytting.



Lokalt engasjement

Engasjere og gi kraft til lokalsamfunnet og lokale interessenter med hensyn til planlegging, beslutningstaking og utvikling av lokalt reiseliv.



Opplevelseskvalitet

Sørge for trygge, tilfredsstillende og berikende opplevelser for alle besøkende uavhengig av kjønn, rase, funksjonshemninger eller andre faktorer.



Økonomisk levedyktighet

Sikre levedyktighet og konkurransedyktighet for reisemål i et langsiktig perspektiv, gjennom å maksimere reiselivets verdiskapning i lokalsamfunnet, inkludert hva turistene legger igjen av verdier lokalt.

VERDIKARTLEGGING



Naturverdiar



Menneskelege verdiar



Samfunnsverdiar



Markedsverdiar

Eksisterande tilbud

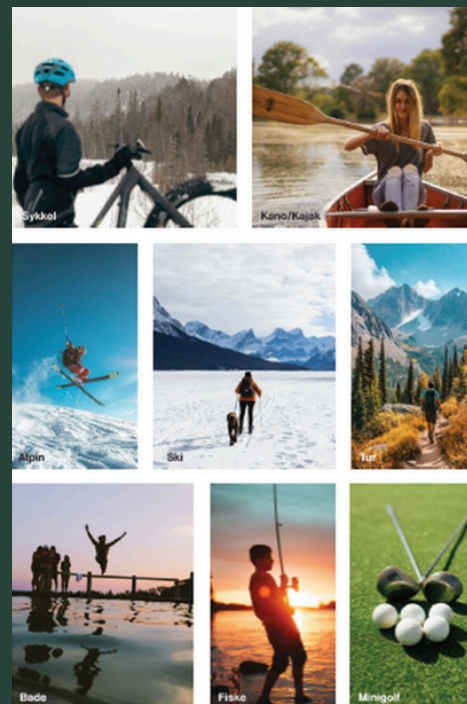
Møteplassar



Mat og drikke



Aktivitetar



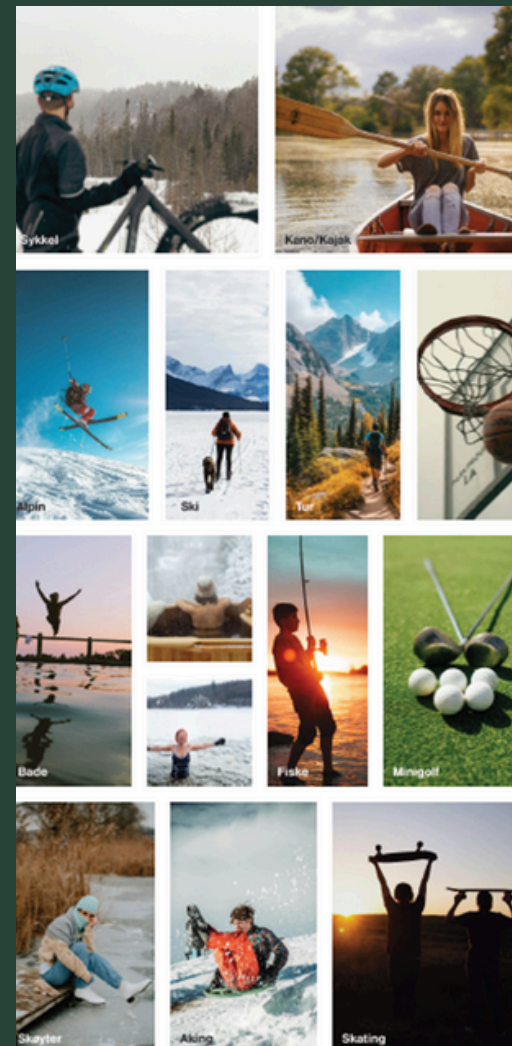
Fleirbruk

Framtidig tilbød

Møteplassar



Aktivitetar



Mat og drikke



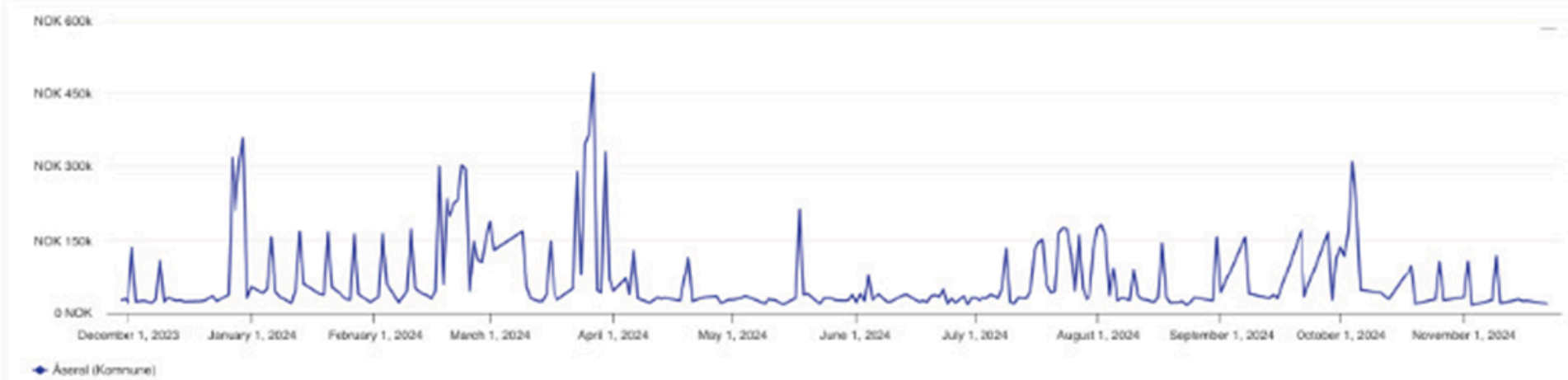
Fleirbruk



Økonomisk aktivitet

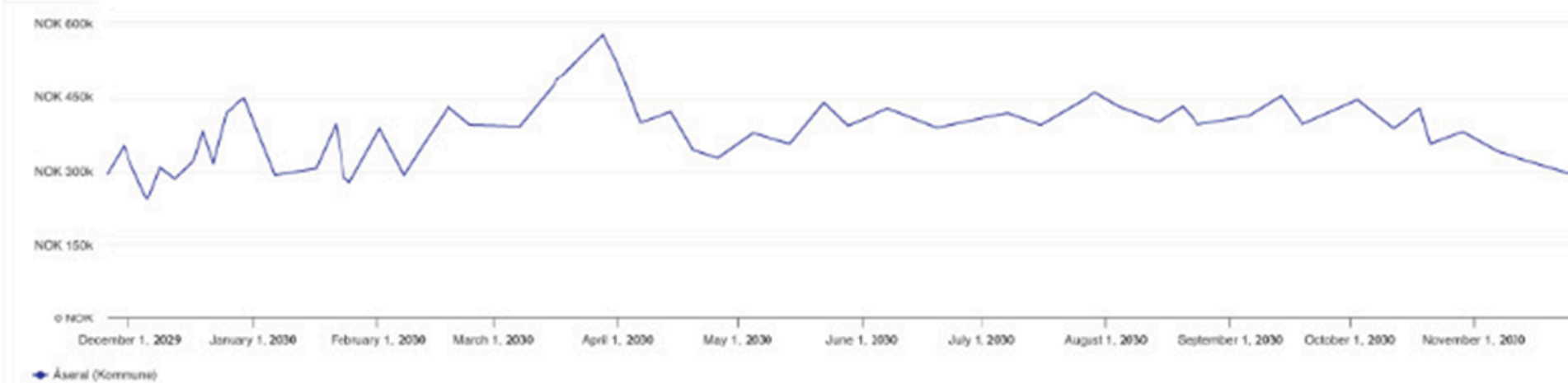
Korthandel i valgt tidsrom

Tidsrje NOK Line Daglig Ukentlig Månedlig Kvartalsvis Årlig



Korthandel i valgt tidsrom

Tidsrje NOK Line Daglig Ukentlig Månedlig Kvartalsvis Årlig



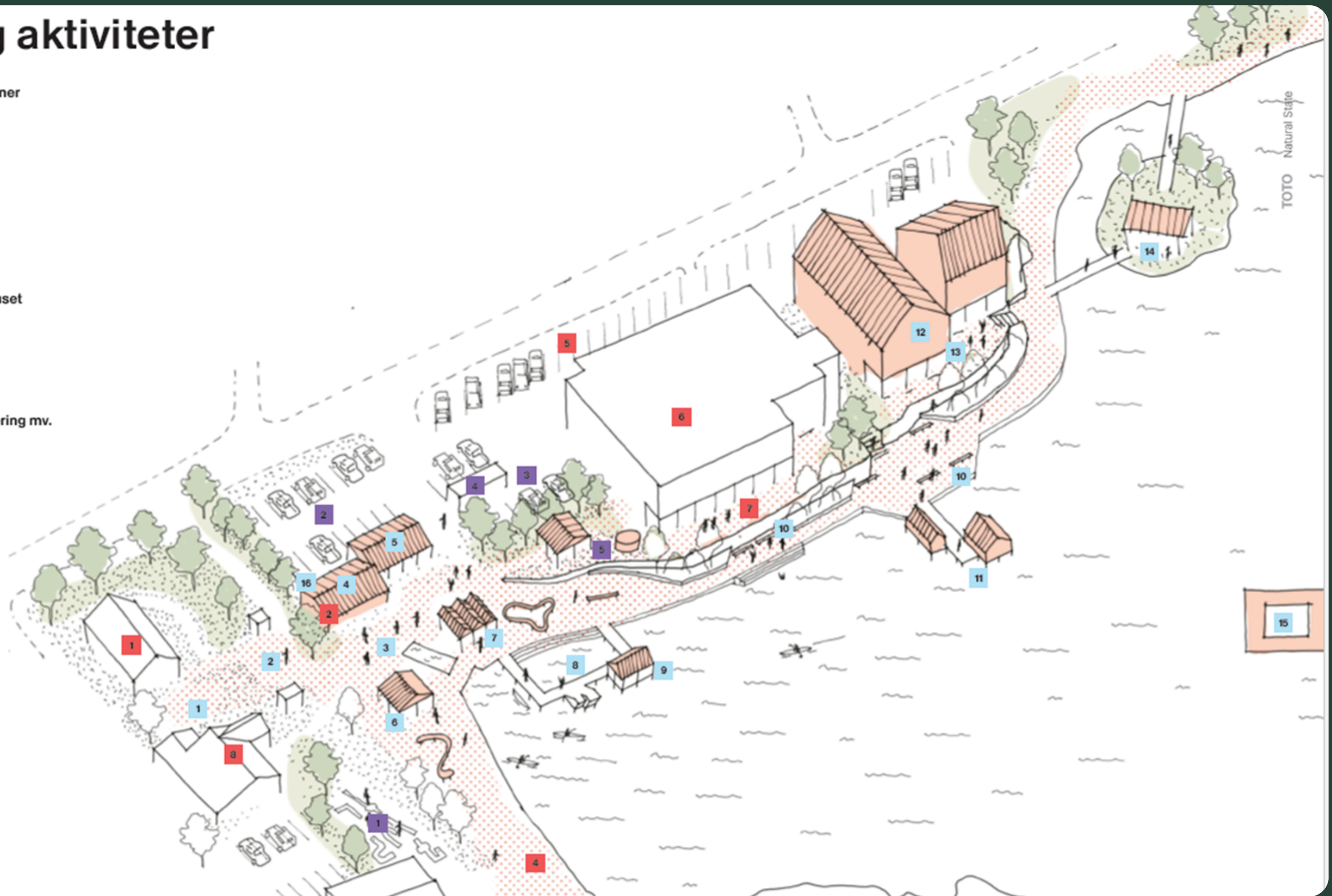
Funksjoner og aktiviteter

- Eksisterende/påbegynte funksjoner
- Endrede/flyttede funksjoner
- Mulige fremtidige funksjoner

- 1 Kulturarena
- 2 Satelittstasjon. Inkludert i delehuset
- 3 Bortelidsæter, leiligheter
- 4 Strand
- 5 Parkering
- 6 Sentrumsbygget
- 7 Uteplass, sentrumsbygget, servering mv.
- 8 Overnatting

- 1 Minigolf flyttet
- 2 Parkering omfordelt fra planlagt
- 3 Parkering omfordelt fra planlagt
- 4 Drivstoff. Flyttet noe
- 5 Lekeplass flyttet

- 1 Skatepark eller aktivitetspark
- 2 Basketball, bortennis mv.
- 3 Torgplass
- 4 Delehuset
- 5 Paviljong
- 6 Paviljong
- 7 Paviljong
- 8 Brygge, skøytebane på vinter
- 9 Paviljong





Bortelid kulturarena



Bortelid 2030

Ein berekraftig heilårsdestinasjon som tek vare på natur, bygger opp om lokal identitet- og verdiskaping

Får vi det til?

