

**Nordland Fagskole starter**

**Nordens første fagskolestudie for campingnæringen**

# OPPLEVELSESBASERT REISELIV



**Norges første offentlig godkjente fagskoleutdanning  
for reiseliv- og opplevelsesnæringene**



## Reiseliv og opplevelser

- 2- årig deltidsstudium
- 60 studiepoeng
- Svolvær, Narvik, Stjørdal og Otta



## Bærekraftige matopplevelser

- 3- årig deltidsstudium
- 90 studiepoeng
- Mosjøen



## Bærekraftige campingplasser- utvikling og drift

- 1- årig deltidsstudium
- 30 studiepoeng
- Oppstart februar 2025
- Norges første fagskolestudium rettet mot campingnæringen

# Ansatte

Avdelingsleder Hege Ragni Haugerud



## Reiseliv og opplevelser:

- Birgitte Hegrem
- Sissel Hansen
- Knut- Jørgen Løkås (starter 1. januar)



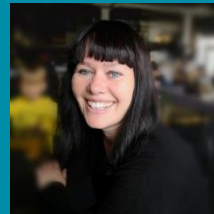
## Bærekraftige matopplevelser:

- Eva Narten Høberg
- Veronika Jakobsen



## Bærekraftige Campingplasser – utvikling og drift

- Siri Esperø (starter 1. februar)



## Samarbeidsaktører:

- Trøndelag høyere yrkesfag (THYF) – Inger- Marie Nordback
- Norsk Turistutvikling AS – Monica Eriksson





# Et campingstudium blir til

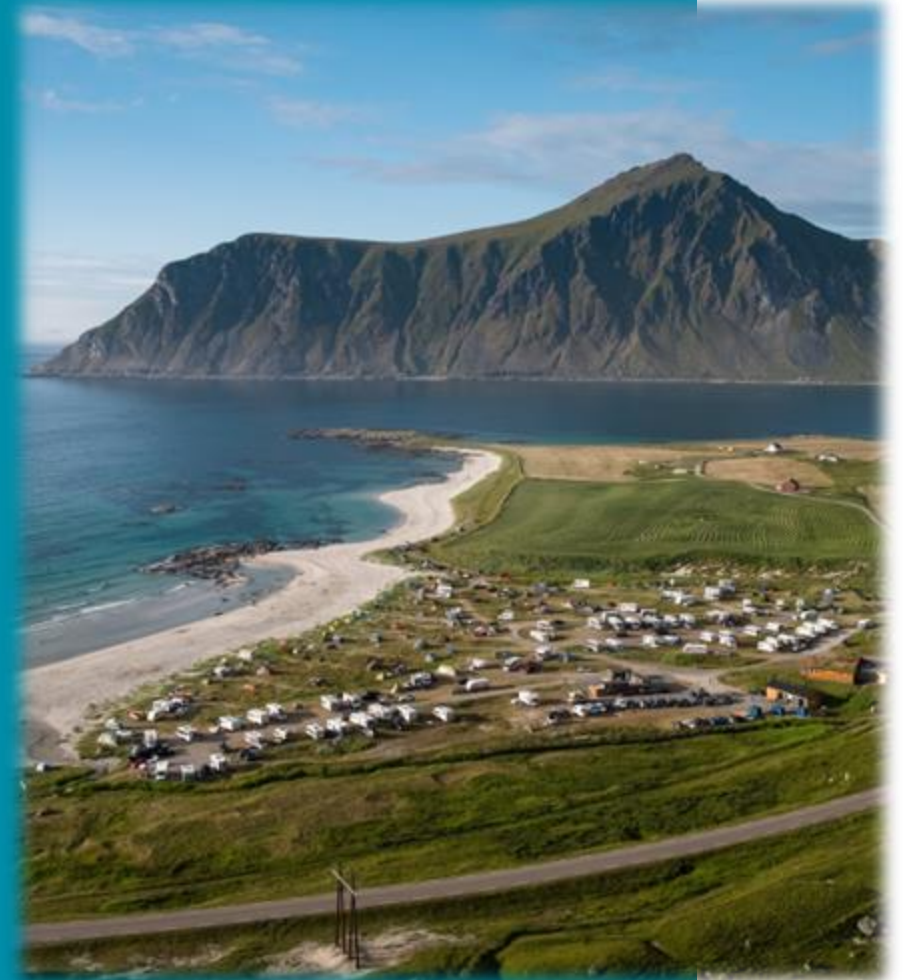
Initiativ fra Norsk Turistutvikling og Nasjonal klynge for campingnæringen

Søkte prosjektmidler for å utvikle studiet januar 2022

Oppstartsmøte 25. august 2022 med:

- Nordland Fagskole
- Norsk Turistutvikling
- NHO Reiseliv avd. Camping
- Nasjonal klynge for campingnæringen

Søknad sendt NOKUT 10. februar 2023 og Godkjent 24. april 2024



## Hovedmål

Å sikre kvalifiserte, kompetente og motiverte ansatte og ledere til campingnæringen.

Studietilbudet skal gi studentene kunnskaper og ferdigheter som campingnæringen trenger i dag og i årene fremover.



# Bærekraftige campingplasser – utvikling og drift

- Samlingsbasert med nettstøtte
- Deltidsstudium over 1 år
- 30 studiepoeng
- Studiesteder Svolvær og Lillehammer
- Samarbeid med Norsk Turistutvikling på Lillehammer
- Det legges opp til 2 fysiske samlinger hvert studieår
- Emnene i undervisningen er :
  - Ledelse, organisering, kommunikasjon og vertskap
  - Drift, økonomi og rammebetingelser
  - Markedsføring, innovasjon og utvikling
  - Praksis





# Bærekraftige campingplasser – utvikling og drift

- Oppstart februar 2025
- Avslutning desember 2025
- Lokalt opptak fra 8. november
- 15 studieplasser i Svolvær og på Lillehammer
- Campingnettverket vært med å bygge studiet – veldig positiv til å stille opp







Takk for meg!

Hege Ragni Haugerud

Nordland Fagskole avd. Opplevelsesbasert Reiseliv

Mail: [heghau1@vgs.nfk.no](mailto:heghau1@vgs.nfk.no)

